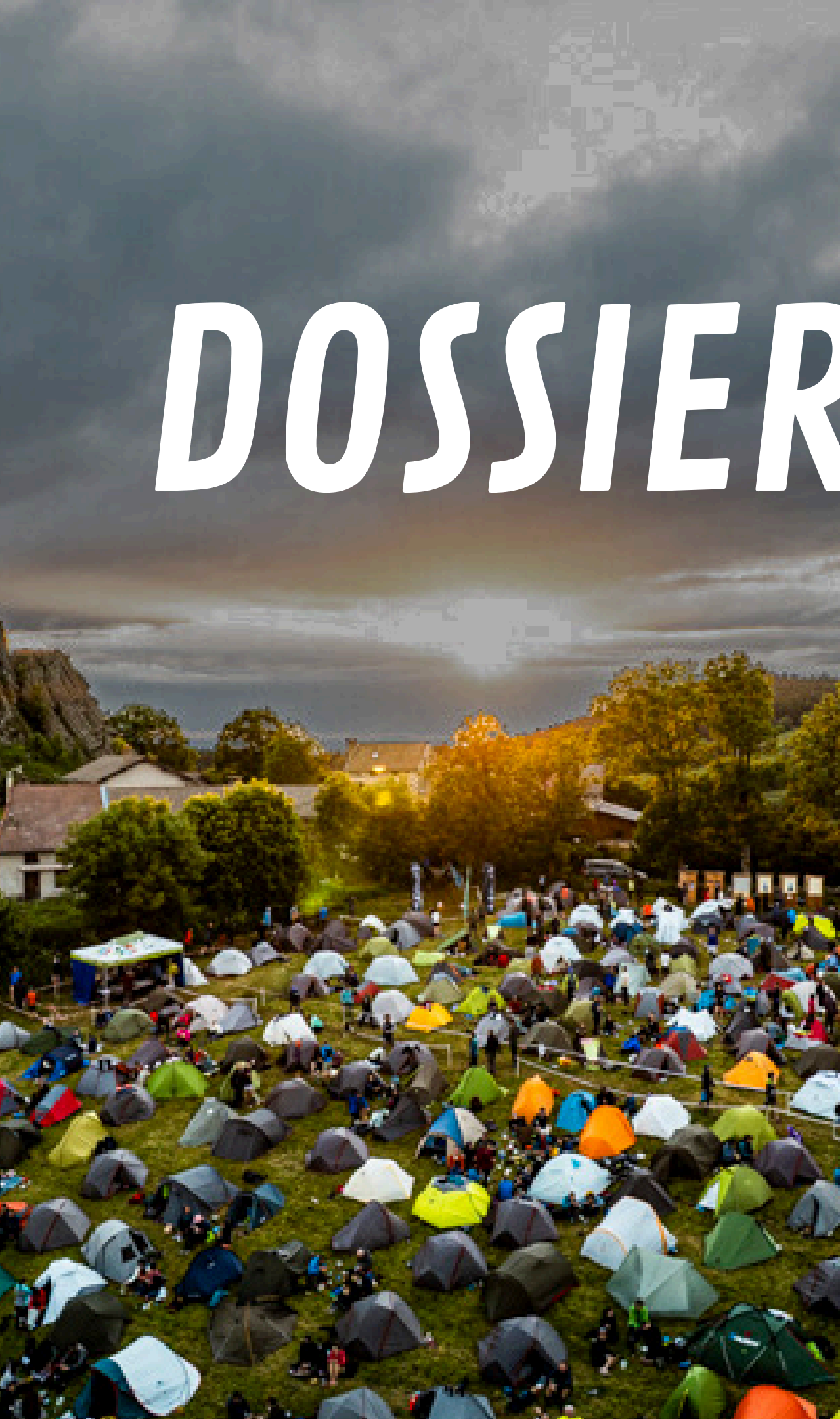


# DOSSIER DE PARTENARIAT



**O bivwak**  
L'aventure a toujours un sens



# PRÉSENTATION

Un événement en pleine nature qui regroupe pendant plusieurs jours diverses épreuves autour de la course d'orientation. O'bivwak s'adresse à un large public. La multitude de parcours permet une accessibilité du débutant aux pratiquants plus aguerris. Ils viennent vivre cet événement pour se retrouver entre amis ou en famille le temps d'un week-end dans la nature.

Depuis **1982**, la **ligue Auvergne Rhône Alpes de Course d'Orientation** organise chaque année O'bivwak dans un lieu différent de la région. Son caractère itinérant lui permet de se renouveler continuellement et de proposer des parcours autour de paysages inédits.



**UNE EXPÉRIENCE UNIQUE EN ÉQUIPE  
POUR 2 JOURS D'IMMERSION EN  
PLEINE NATURE**



# LES ÉPREUVES

En raid, en trail et en rando, les participants devront atteindre l'arrivée en équipe. En autonomie alimentaire et matérielle, pendant 2 jours, ponctués d'une nuit en **BIVOUAC**, les participants devront choisir leur propre chemin à la recherche des balises.



## 5 PARCOURS **RAID**



**50KM / 1500M D+**



TRÈS DIFFICILE



**40KM / 1200M D+**



DIFFICILE



**35KM / 1000M D+**



DIFFICILE



**30KM / 800M D+**



MOYEN



**25KM / 800M D+**



FACILE



## **TRAIL**



**50KM / 2000M D+**



FACILE



## **RANDO**



**25KM / 800M D+**



FACILE



**SAM. 23 ET DIM. 24  
MAI 2026**

# POURQUOI FESTIVAL D'ORIENTATION ?

Notre volonté étant de rendre accessible notre pratique à tous, nous mettons en place plusieurs épreuves sur plusieurs jours pour différents publics.

## BALADE SANTÉ

**MER. 20 MAI 2026**



Une journée de découverte de l'orientation avec 2 parcours adaptées à un public à la recherche d'un effort doux : seniors, sport sur ordonnance, personnes en situation de handicap...

## SCO'BIVWAK

**JEU. 21 MAI ET MER. 27 MAI 2026**



Deux journées de pratique de l'orientation réservées aux scolaires, écoles primaires, collégiens et lycéens du territoire.

## DÉCOUVERTE

**SAM. 23 ET DIM. 24 MAI 2026**



Deux demi journées de découverte de l'orientation sur des parcours de 2 à 6 km.



# LES VALEURS O'BIVWAK



## ***PARTAGE ET CONVIVIALITÉ***

O'bivwak bien plus qu'un challenge sportif. Tous les parcours se retrouvent au bivouac pour discuter autour d'une boisson proposée par la buvette.



## ***INTÉGRATION SOCIALE***

Un événement ouvert à tous, peu importe le niveau sportif, les motivations ou l'âge. O'bivwak est aussi accessible aux personnes à mobilité réduite.



## ***SOLIDARITÉ ET ESPRIT D'ÉQUIPE***

"Seul on va plus vite mais ensemble on va plus loin", une devise forte dans la communauté O'bivwak.

## ***UN ÉVÉNEMENT RESPECTUEUX DE L'ENVIRONNEMENT ET DES TERRITOIRES***

O'bivwak permet de développer l'économie locale en s'implantant sur un nouveau territoire chaque année tout en respectant l'environnement de par la pratique, le bivouac, le village de producteurs, la restauration et le transport.

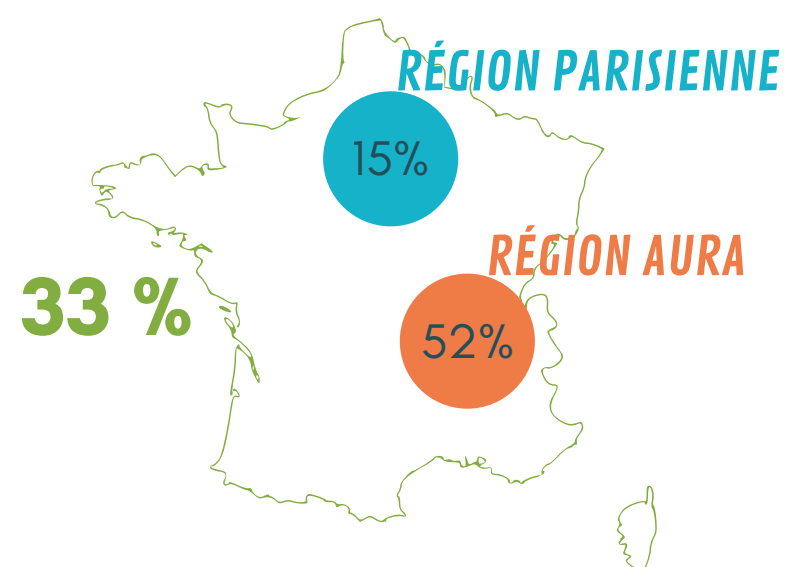
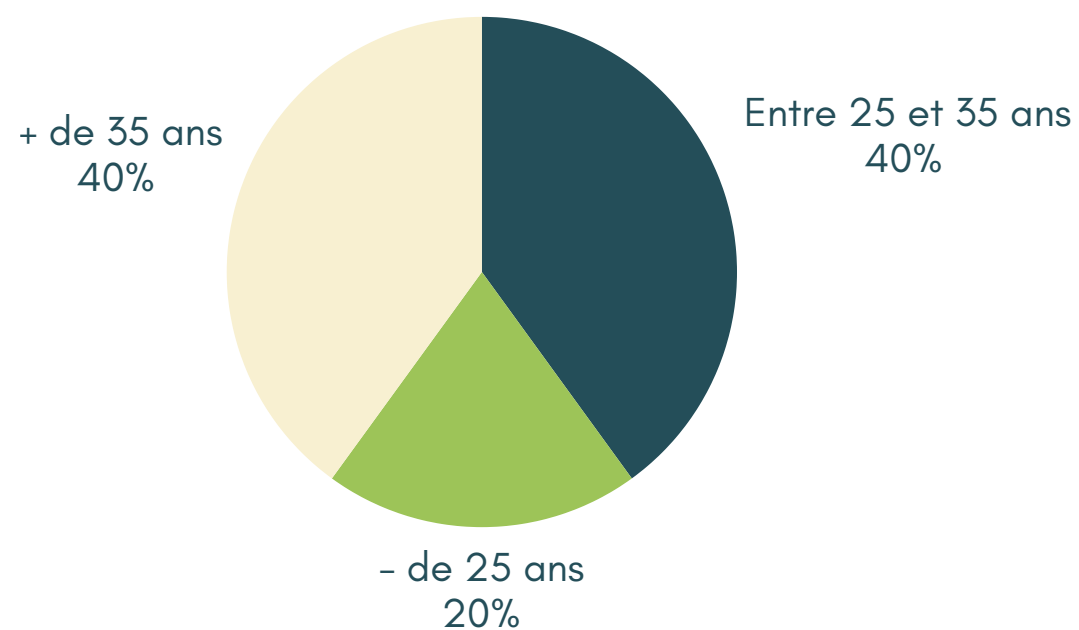
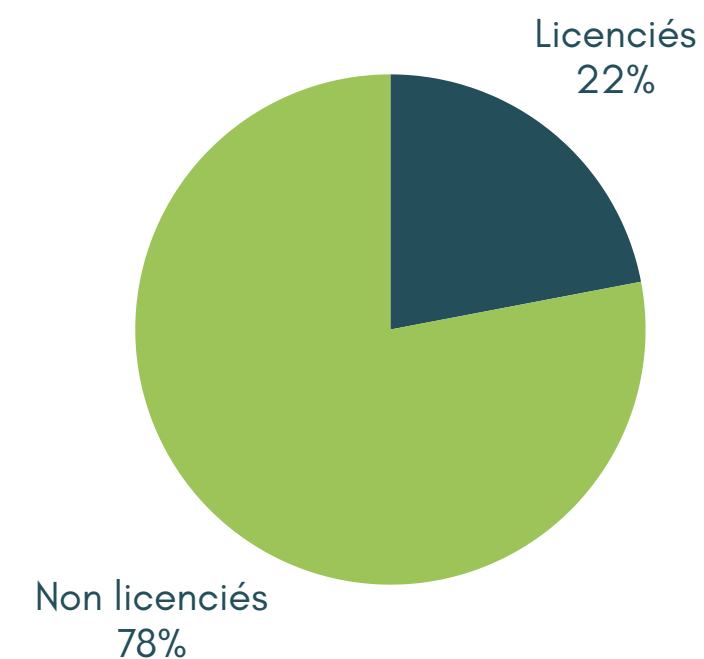




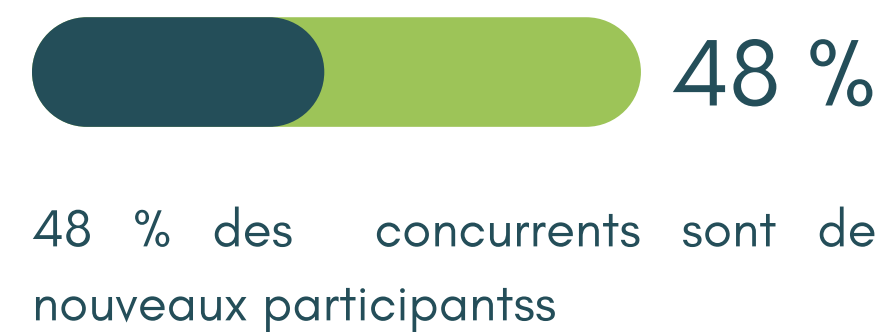
# LES CHIFFRES CLÉS



1982.....45 éditions.....2025



Provenance géographique des participants





# LES CHIFFRES CLÉS



6500 ABONNÉS  
6000 MENTIONS "J'AIME"



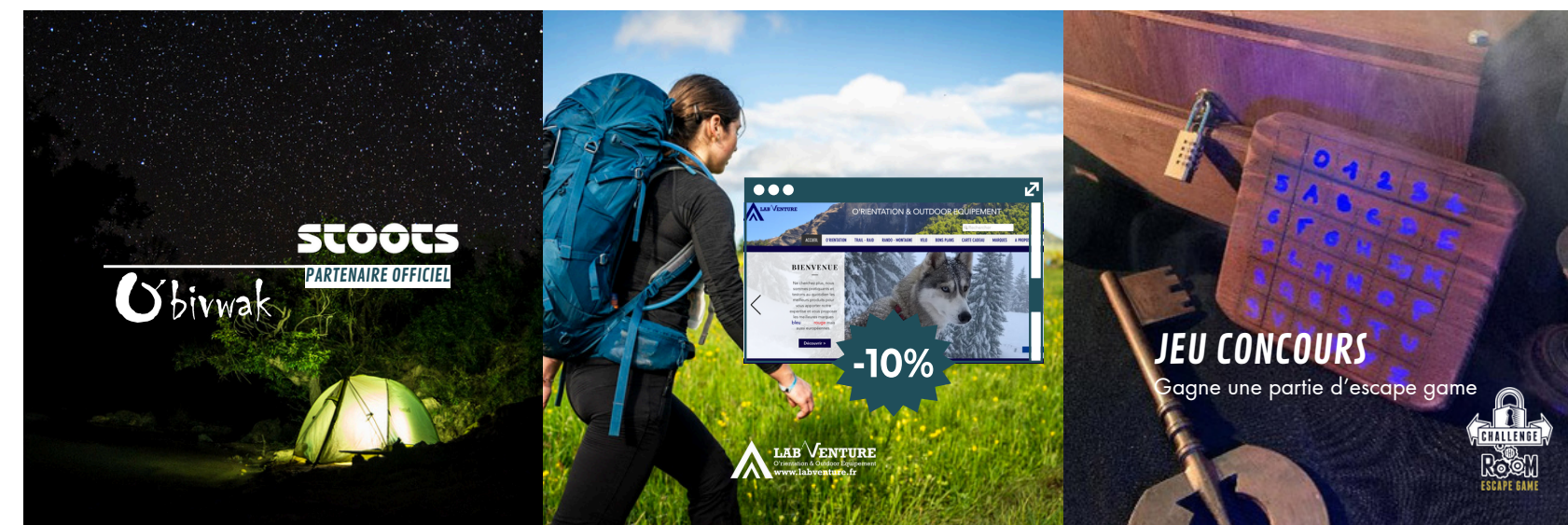
2700 ABONNÉS



200 000 VISITES DU  
SITE WEB / AN



20 000 CONTACTS  
MAIL



**Il vous manque du matériel ? Équipez-vous grâce à nos partenaires!**  
(Cliquez ci-dessous pour accéder à leur site)

STOOTS	O'RENTEES	LAB VENTURE	ORIENTSPORT
Les lampes frontales	Les locations de matériel	Le matériel d'orientation	Le matériel d'orientation
<b>20 €</b> sur l'achat avec le code : <b>UCTG66D9</b>	<b>10 %</b> de remise avec le code : <b>obivwak25</b>	<b>10 %</b> de remise avec le code : <b>25OBIVL</b>	

**Notre partenaire "Californie Française", vous habille aussi après le sport...**





# POURQUOI SOUTENIR O'BIVWAK ?

- Améliorer et dynamiser **votre image auprès d'un large public** (familles, sportifs, amateurs...)
- Faire la présentation de vos produits/savoir faire
- Devenir un **acteur incontournable** et s'ancrer sur chaque nouveau département de la région
- Bénéficier de notre **couverture médiatique** sur nos divers canaux de communication (Réseaux sociaux, presse, TV, site internet)
- **Fédérer et booster votre équipe** grâce aux dossards offerts aux entreprises partenaires
- Bénéficier des retombées économiques en **élargissant votre clientèle** grâce aux 3000 visiteurs présents sur le festival
- **Soutenir et partager nos valeurs** : solidarité, esprit d'équipe, intégration sociale, respect et écoresponsabilité, dépassement de soi et challenge sportif
- Bénéficier d'**avantages fiscaux**





# NOS APPORTS POSSIBLES

- Exclusivité du partenaire dans son secteur d'activités
- Naming
- Village partenaire
- Invitations pour participer à la course
- Publications, reels et stories sur les réseaux sociaux par différents types de post (jeu concours, challenge, annonce, promotions...)
- Newsletters (plus de 20 000 contacts)
- Logos sur les produits O'bivwak (carte, kakemonos...)
- Partenaire cadeaux (participants et bénévoles)
- PLV sur l'événement (banderoles, kakemonos, arches, flammes...)
- Dépliant de la société
- Présentations lors de la remise des prix (partenaires par parcours...)
- Présentation au micro lors de l'événement



**BEAUCOUP D'AUTRES IDÉES PEUVENT ÊTRE  
PROPOSÉES EN FONCTION DU  
PARTENARIAT**



# LE MÉCÉNAT

Vous pourrez bénéficier d'une **réduction de vos impôts**. La défiscalisation est à hauteur de **60% du don accordé** en numéraire ou en nature dans la limite de 0,5% de votre chiffre d'affaire hors taxe. Les dons de mécénat ne sont pas soumis à la TVA.

Par exemple : Sur un don de 5000€, la déduction fiscale correspond à 3000€. Il vous restera donc 2000€ à votre charge.



## LES DOTATIONS

Welcome pack participants, bénévoles, récompenses



## VISIBILITÉ

Communication et visibilité possible à hauteur de 10% pour le mécénat



## SOUTIEN LOGISTIQUE

Prêt de matériel, tentes, citerne à eau, signalétique...  
Main d'œuvre (bénévoles...)



# ILS NOUS ONT FAIT CONFIANCE



Chabal Architectes





# ***CONTACTS***



**Laure Carra** - [laure.carra@lauraco.fr](mailto:laure.carra@lauraco.fr) - 07 70 68 15 84

**Bernard Dahy** - [bernard.dahy@lauraco.fr](mailto:bernard.dahy@lauraco.fr) - 06 83 08 03 42

Ligue Auvergne Rhône Alpes de course d'orientation

Maison des sports

40 avenue Marcelin Berthelot

38000 Grenoble

