

7^{ème} Trail O'biwak CONSIGNES DE COURSE – Parcours TRAIL'O

CENTRE DE COURSE : Vulcania – 2 route de Mazayes – 63230 Saint Ours les Roches

ACCES PARKING :

Suivre fléchage « parking ». Attention : Du rond-point, prendre la direction de Mazayes sur 500 m ; une entrée spéciale « parking concurrents O'biwak » est prévue, qui n'est pas celle des visiteurs de Vulcania. (voir plan ci-dessous)

Respectez les consignes qui vous seront données par l'équipe sur place.

Nous vous demandons de favoriser au maximum le covoiturage car le nombre de places est limité.

Camping-car : se garer sur le parking spécial camping-car de Vulcania. Parking payant : [Infos](#)

ACCES ACCUEIL / RETRAIT DES DOSSARDS :

Suivre fléchage « accueil ». Un chemin piéton fléché vous guidera jusqu'à la salle de retrait des dossards = 1 km

ACCES SAS DE DEPART :

Suivre fléchage « départ ». L'accès au sas de départ se fait par les caisses de Vulcania. Une file spéciale O'biwak est prévue.

Présenter son dossard pour accéder. (Il est possible de ressortir puis re-rentrer en cas de besoin). Distance accueil-départ = 500m

ACCES ACCOMPAGNATEURS :

Pour les accompagnateurs qui souhaitent assister au départ, un accès est possible par le parking. Attention, les accompagnants doivent ressortir de Vulcania après le départ.

ACCES PARCOURS DECOUVERTE :

Dans le cadre de notre partenariat avec Vulcania, cette année la découverte O'biwak est associée à la visite de Vulcania.

Les personnes qui souhaitent participer aux parcours « découverte » bénéficieront d'un tarif promotionnel de 10% sur l'entrée à Vulcania, valable samedi 18, dimanche 19 et lundi 20 mai 2024.

La réduction s'appliquera lors du passage en caisse à l'entrée de Vulcania, pour toutes personnes possédant un bracelet remis à l'accueil d'O'biwak.



● Entrée parking concurrents - - - - - Accès piéton parking - accueil (1km) / accueil – départ (500m)

▲ Caisses Vulcania : Accès au sas de départ par la file spéciale O'biwak = Présenter son dossard

..... Accès ligne de départ pour accompagnateurs (via parking)

✗ Entrée visiteurs Vulcania = interdite aux concurrents O'biwak

OUVERTURE ACCUEIL pour retrait des dossards : Le samedi 18 mai de 9h à 13h. FERMETURE IMPERATIVE à 13h

DEROULEMENT de l'épreuve :

CARTE : Echelle 1/20 000 (1cm sur la carte = 200m sur le terrain), équidistance 10 m. Les cartes sont plastifiées et indéchirables. Le parcours (suivi d'itinéraire + balises) est imprimé sur la carte.

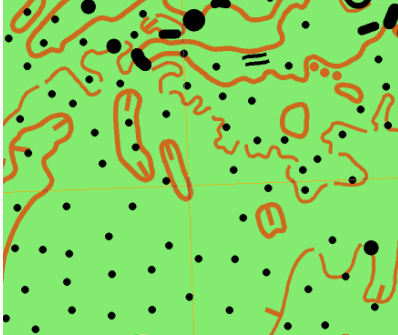
Il y a **une carte pour chaque jour**, la carte sera distribuée après le départ.

Le numéro des balises, le code et la définition sont imprimés sur la carte en format texte pour les définitions.

De plus, le numéro de la balise et le code sont notés sur la carte proche du cercle, comme ci-contre.

5-193

Spécificité du terrain :



Les zones en vert avec points noirs sur la carte sont des zones pierreuses et accidentées dans lesquelles le passage est difficile. Les layons ou chemins de débardage anciens ou trop récents ou peu visibles ne sont pas systématiquement cartographiés.

PARCOURS : Les balises doivent être pointées **dans l'ordre indiqué sur les cartes**. Le système de contrôle électronique « Sport Ident » impose le respect de l'ordre de passage aux balises. Le système Air+ ne sera pas activé. Toute balise non pointée provoquera le non classement de l'équipe.

ARRIVEE : Les équipiers doivent impérativement passer la ligne d'arrivée ensemble. Le temps de course est enregistré au moment du pointage sur cette ligne d'arrivée.

CONTROLE DE REGULARITE : Des contrôleurs seront en poste sur les parcours. Ils ont pour mission de vérifier la régularité de la course : passage des 2 concurrents ensemble, port des sacs et du matériel obligatoire, respect des zones interdites etc. Les premières équipes de chaque catégorie doivent se soumettre à la vérification de leur sac à l'arrivée de chaque étape. **Tout au long de l'étape, les 2 équipiers doivent impérativement rester ensemble.**

BIVOUAC : Conformez-vous aux espaces qui vous seront indiqués. La tente doit obligatoirement être montée. Respectez les zones interdites. Utilisez impérativement les toilettes. Ne laissez pas de papier hygiénique dans la nature, il pourrait être ingéré par des animaux et les rendre malades. Un point d'eau sera à votre disposition. Ne gaspillez pas l'eau. **Pas de douche possible.** Des poubelles de tri et d'ordures ménagères seront à disposition.

SPECIFICITES DU TRAIL'O :

Le parcours proposé est un « suivi d'itinéraire », c'est-à-dire que vous avez la possibilité d'utiliser le choix d'itinéraire marqué sur la carte en tiret rouge. Cet itinéraire suit principalement les chemins. L'itinéraire indiqué sur la carte passe bien sûr par toutes les balises, attention : bien penser à les pointer dans l'ordre et ne pas en oublier.

Cet itinéraire **n'est pas toujours le meilleur choix** pour aller d'une balise à une autre, vous pouvez couper pour optimiser la trajectoire et gagner du temps, de la distance, c'est bien ça l'idée du tracé de ce Trail'O !

PREMIER JOUR : Samedi 18 mai

9h - 13h	Accueil des équipes-Retrait des dossards et des puces de chronométrage. Fermeture définitive à 13h
11h - 13h30	Contrôle du matériel à l'entrée de l'aire de départ / vidage de puce
14h00	Départ du parcours trail (T'O)
14h05	Départ des parcours raid et rando (A, B, C, D, D mixte, E, H (rando))
21h	Fermeture de tous les contrôles et parcours

DISPOSITIFS DE CONTROLE ET DE DEPART : A partir de 11h, l'équipe au complet avec dossards (un par équipier, bien visible, non plié, épinglé sur la poitrine ou sur la cuisse), réinitialise sa puce de chronométrage et passe par le contrôle des sacs. Tout, ou partie du matériel obligatoire sera contrôlé. L'équipe va déposer ses sacs sur l'aire de départ (réservée au trail 'O) en suivant les consignes des organisateurs. A partir de ce moment, les sacs doivent rester sur l'aire de départ. Les concurrents peuvent vaquer hors de la zone mais sans leur sac. Les concurrents retardataires arrivant après 13h30 se feront contrôler leur sac et partiront après le départ de la course.

PRISE DES CARTES : Au top départ, un balisage de jalons mènera les concurrents à la distribution de la carte. Suivez les consignes des organisateurs et dirigez-vous vers le panneau « TRAIL 'O »
Evitez la bousculade auprès des personnes qui distribuent les cartes.

DEUXIEME JOUR : Dimanche 19 mai

5h00	Réveil en musique
6h00 à 6h30	Pour les parcours ABCDE : Départ des premières équipes dans l'ordre du classement de la 1 ^{ère} étape par catégorie et avec l'écart de temps acquis à l'issue de la 1 ^{ère} étape.
6h30	Départ des traileurs (couloir spécial)
6h30	Départ en masse pour tous les concurrents restants des parcours ABCDEH
A partir de 10h30	Repas sur l'aire d'arrivée (sur présentation du dossard)
A partir de 12h	Remise des prix
14h00	Fermeture de tous les contrôles et parcours

PROCEDURE DE DEPART DIMANCHE 19 MAI

Pour la prise des cartes, un balisage de jalons mènera les concurrents à la distribution de la carte. Suivez les consignes des organisateurs et dirigez-vous vers le panneau « TRAIL 'O »
Evitez la bousculade auprès des personnes qui distribuent les cartes.

DISPOSITIF DE SECURITE – A lire attentivement

Des Postes d'appel au secours sont situés aux croix rouges et numérotés de 1 à 8.

Leurs emplacements sont notés sur votre carte et les horaires de fonctionnement sont donnés ci-dessous

POSTES D'APPEL AU SECOURS				
	Samedi 18 Mai		Dimanche 19 Mai	
Poste d'appel au Secours	Heure Ouverture	Heure fermeture	Heure Ouverture	Heure Fermeture
PS1	15h00	21h00		
PS2	14h00	17h00	7h00	14h00
PS3	14h30	17h30		
PS4	15h00	19h00		
PS5	15h30	20h00		
PS6			6h00	10h00
PS7			7h00	12h00
PS8			6h00	13h00

Les Postes d'appel au secours sont uniquement des dispositifs d'appel radio qui transmettent l'appel au centre de secours. Le service médical de secours vous indiquera ce qu'il faut faire.

En cas de problème, en dehors de ces horaires ou loin d'un poste de secours, appelez le coordinateur des secours au :

06 80 78 09 26

Appelez le 112 si la couverture réseau est moindre.

En cas d'abandon, **il est impératif de passer par l'accueil (le samedi) ou par l'arrivée (le dimanche) pour le signaler.** La permanence téléphonique reste en place jusqu'au dimanche 14h. Après cette limite, l'organisation n'est plus responsable.

CONSIGNES EN CAS D'ACCIDENT IMMOBILISANT UN EQUIPIER :

1° Installer la tente de bivouac

2° Isoler le blessé du sol, lui laisser **EAU** et nourriture

3° Le couvrir de tous les vêtements disponibles + couverture de survie

4° Noter avec précision la position du blessé sur la carte

5° Si aucune équipe proche ne peut prévenir les secours, rejoindre le point de secours le plus proche ou appeler le n° des secours.

Laisser le téléphone portable allumé et le GPS activé pour vous localiser.

Les équipes se doivent assistance mutuelle. Vous pouvez donc demander à une équipe d'aller déclencher les secours (enregistrer le numéro de dossier).

IMPORTANT : NE QUITTEZ JAMAIS O'BIVWAK SANS EN INFORMER L'ORGANISATION :

Si vous décidez d'abandonner, pensez bien à prévenir l'organisation et à remettre votre puce de chronométrage à l'arrivée.

HEURES LIMITES DE PASSAGE AUX BALISES : (indiquées pour chaque balise sur les feuilles de route)

Calculées pour une allure de marche, elles peuvent cependant être dépassées par des équipes ayant fait une grosse erreur de navigation, dans ce cas les balises peuvent être enlevées avant votre passage. L'équipe doit rejoindre au plus court l'arrivée.

ZONES INTERDITES et environnement :

DES CONTROLEURS SERONT PRESENTS – LA DISQUALIFICATION SERA SANS APPEL

- Toutes les **zones en jaune** sur la carte sont interdites d'accès : champs (fauche, prairie, culture, pâturage...).

- De plus les **Zones Naturelles Protégées** sont interdites d'accès et sont notées spécifiquement sur la carte par des zones entourées d'un trait rouge

Merci de respecter toutes ces zones interdites et de les contourner.

- Respectez les propriétés, les zones habitées et les personnes rencontrées.

- Présence de routes ouvertes à la circulation. Les routes sont interdites aux concurrents pour des raisons de sécurité et sont marquées avec des croix rouges. **Traversez toujours aux traversées de routes marquées sur la carte** (En aucun cas, vous n'êtes prioritaires. Respectez le Code de la Route. Des signaleurs vous indiqueront le passage ; respectez leurs consignes.

- Ne laissez aucun débris dans la nature. Nous nous sommes engagés auprès des communes, de nos différents partenaires, des propriétaires, à laisser les terrains que vous allez découvrir aussi propres qu'avant notre passage.

Zone de champs :
accès interdit



BON RAID à TOUTES et à TOUS !