

# Le Raid O'bivwak fête ses 40 ans

26 et 27 Juin 2021



A-J2

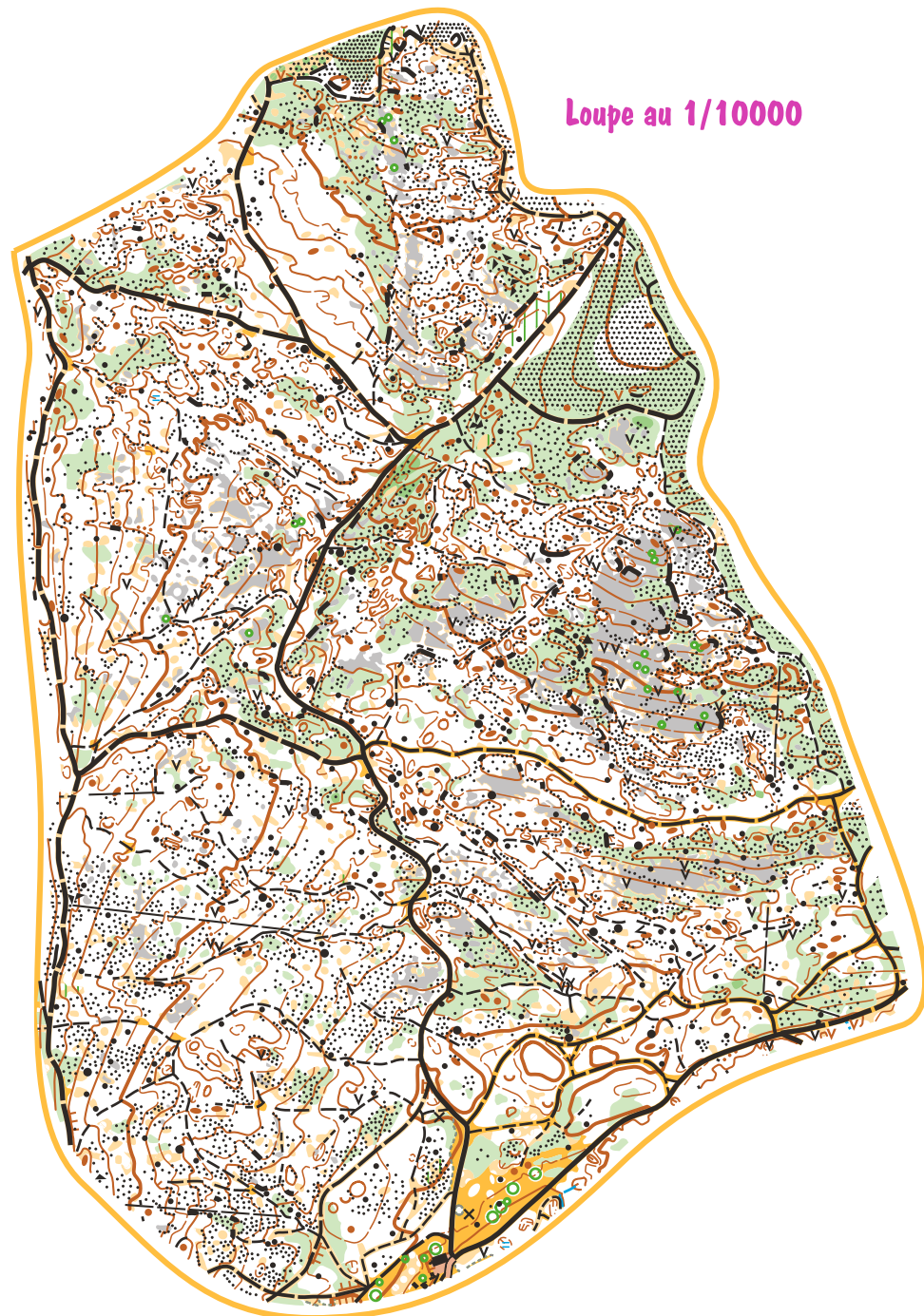
01 47 97 11 91 contact@ffcorientation.fr

Carte de course d'orientation  
N°2021-D38-382  
Cartes IOF de base : Autrans, Gève Nord  
Relevés-dessin : Cap Orientation 2019-20  
Numéro d'urgence : 15 ou 112  
Coordonnées géographiques : Autrans-Méaudre  
Latitude : 45.1995281 Longitude : 5.4829516  
La possession de cette carte n'implique pas un droit d'accès permanent. Une autorisation doit être demandée aux propriétaires des terrains. Autorisation d'accès : mairie d'Autrans-Méaudre, ONF  
Toute reproduction ou adaptation sous quelque forme et par quelque procédé que ce soit, même partielle, est interdite  
Distribution CDCO38 : contact@cdco38.fr  
Ou LAURACO : contact@lauraco.fr

www.ffcorientation.fr



LEGENDE	
Courbes de niveau :	
Talus, charbonnière :	
Levée de terre :	
Ravin, fossé sec :	
Butte, colline :	
Cuvette, dépression :	
Trous, point d'eau :	
Falaises, grotte :	
Rochers :	
Zone de rochers :	
Mare, étang, rivière :	
Cours d'eau, ruisseau :	
Marais :	
Terrain découvert :	
Limites de végétation :	
Arbres, souches :	
Haie, végét. basse :	
Routes :	
Chemins, sentiers :	
Mangeoire, tour :	
Sentiers :	
Clôtures :	
Voie ferrée :	
Murs :	
Zones bâties (interdites) :	
Ruine, construction :	
Bornes, objets particuliers :	
Terrain cultivé, verger :	
Lignes électriques :	
Forêt course facile :	
Forêt course ralentie :	
Forêt course difficile :	
Forêt course impossible :	



Loupe au 1/10000

**TEL URGENCE**

**06 31 28 07 13 ou 06 69 49 78 74**

**En cas d'abandon : 06 69 49 82 54**

**Zone Interdite**

**Route interdite**

**Traversée de route**

**PS5** **Poste d'appel aux secours**

**RAID O'BIVWAK 2021**  
**AUTRANS - MEAUDRE**

**POSTE D'APPEL AUX SECOURS**

N°	samedi 26 juin 2021		Dimanche 27 juin 2021	
	Heure ouverture	Heure fermeture	Heure ouverture	Heure fermeture
1	Horaires ouverture accueil			
2	13h00	16h00	7h45	13h30
3	Horaires ouverture bivouac			
4	14h00	17h30	7h30	12h00
5	15h00	19h00	6h45	11h00
6			8h30	13h30
7			8h00	12h30
8			7h30	12h00
9			8h45	14h00

**TRAVERSEE DE ROUTE**

N°	samedi 26 juin 2021		Dimanche 27 juin 2021	
	Heure ouverture	Heure fermeture	Heure ouverture	Heure fermeture
1	12h45	14h45	9h00	15h00
2	13h30	17h00		
3	13h45	16h45	8h30	11h15
4	13h30	16h30	8h15	11h00
5			6h40	8h15
6			8h30	13h30
8			8h45	14h30
9			8h45	14h00

CIRCUIT A 2 <sup>e</sup> JOUR		RAID O'bivwak	
Raid 2021 - AUTRANS MEAUDRE			
24	balises		
balise	code	definition	H limite
Départ		Jonction de pistes	
1	82	Falaise 1,5m. Ext. SE	6 h 30
2	81	Rocher + SE. Côté N	6 h 35
3	44	Rocher. Côté SO	6 h 40
4	123	Dépression. Bord O	6 h 50
5	96	Sur le sommet	7 h 00
6	104	Rocher. Côté O	7 h 20
7	42	Rocher + O. Côté est	7 h 40
8	86	Falaise du milieu 3m. Ext. N	8 h 00
9	49	Dépression. Bord S	8 h 40
10	33	Trou le + SO	9 h 00
11	114	Sur la butte	9 h 20
12	112	Ext. N falaise 2,5m	10 h 30
13	40	Rocher + au SE. Côté Sud	11 h 10
14	39	Trou	11 h 20
15	116	Ruine + SE. Côté E	11 h 50
16	37	Clairière la + O. Angle int. O	12 h 50
17	87	Clairière. Angle int. O	12 h 50
18	36	Clairière, angle int. NO	13 h 10
19	41	Entre les tours rocheuses	13 h 20
20	126	Jonction de routes + S	13 h 50
21	109	Souche	13 h 50
22	115	Ext. N falaise 4m	14 h 10
23	77	Levée de terre	14 h 20
24	200	Bosquet + S. Côté Ouest	15 h 00

Arrivée 150 m, suivre le ballage  
FERMETURE DES CIRCUITS 15H00

Raid O'bivwak 2021				
A-J2	22,4 km	825 m		
1	82		1,5	
2	81			
3	44			
4	123			
5	96			
6	104		1	
7	42		1,5	
8	86		3	
9	49			
10	33			
11	114			
12	112		2,5	
13	40		1,5	
14	39			
15	116			
16	37			
17	87			
18	36			
19	41			
20	126			
21	109			
22	115		4	
23	77			
24	200			

--- 330 m --->  
 --- 160 m --->